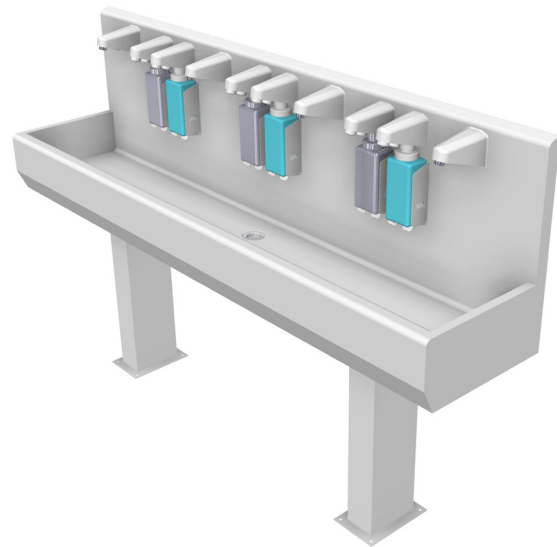


Reinigungsbecken und -rinnen Typ 20550 W Touchless



Handhygiene – berührungslos – komfortabel – kompakt

Jetzt vollständig berührungslos und feuchtigkeitsbeständig

Die Nr. 1 Serie der Reinigungsbecken und -rinnen Typ 20550. Die neue Touchless-Ausführung bietet alle bekannten Vorteile inklusive der berührungslosen Entnahme von Seife und Desinfektionsmittel. Der somit vollständig berührungslose Handreinigungsprozess führt zu deutlich kürzeren Durchlaufzeiten. Einstellbare Dosiermengen garantieren eine optimale Handhygiene bei minimalem Verbrauch. Auch in Produktionsstätten mit hoher Feuchtigkeitsentwicklung ist eine sichere Funktionalität gewährleistet.

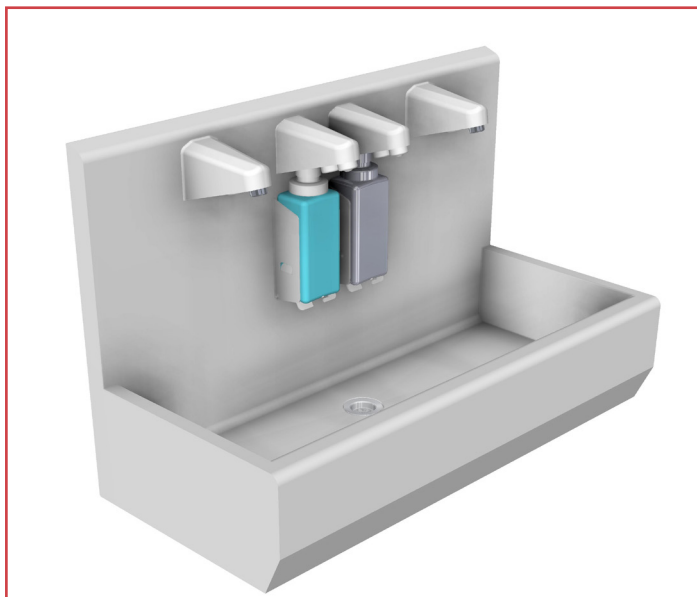
Optionen

- Abschließvorrichtung
- Wandmontage oder als Standausführung
- Medienversorgung von oben
- Handtuchspender-Einheiten mit Halterung und Papierkorb
- Warmlufthandrocknungsgebläse
- Lieferbar mit maximal 6 Reinigungsplätze
- Durchlauferhitzer

Ausführung

- Edelstahlarmaturen zur berührungslosen sensorgesteuerten Seifenentnahme, Wasseraktivierung und Entnahme von Desinfektionsmittel
- Aufnahme für 1L Vorratsbehälter
- Gezogener Beckenkörper mit Rückwand komplett aus Edelstahl, Werkstoff Nr. 1.4301, Oberflächen feingeschliffen
- Integrierte Aquaflow-Funktion (Hygienespülung) beugt Verkeimungen im Rohrleitungssystem vor
- Reduzierter Wasserverbrauch durch Sensorsteuerung und Sparperlator
- Wassernachlaufzeit von einer Sekunde gewährleistet ein Minimum von Schaltvorgängen und somit eine verlängerte Lebensdauer der Technik
- Bei Beschädigung oder mutwilligem Abdecken des Sensors läuft das Wasser max. 30 Sekunden
- Industrietaugliche, robuste Bauweise, hoher IP-Schutz
- Hygienische Konstruktion aus Edelstahl - leicht zu reinigen





Reinigungsrinne Typ 20550-2W Touchless

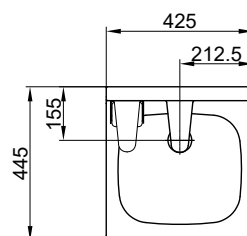
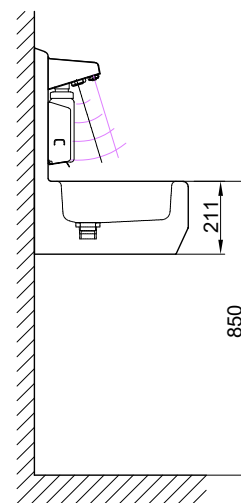
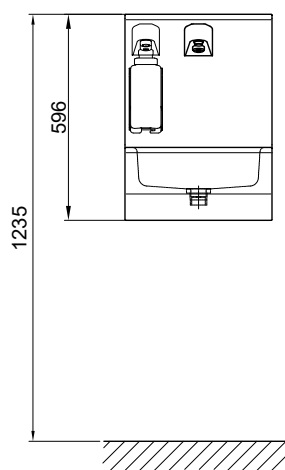


Reinigungsbecken Typ 20550 W Touchless

Technische Daten

Typ	20550 1W - 6 W Touchless
Auslaufhahn	Edelstahlausführung mit integriertem Sensor
Ablaufventil	R 1½"
Thermomischventil	½", stufenlos regelbar von 35-65°C
Steuerspannung	24V DC
Netzanschluss	230V, 50-60 Hz

Technische Änderungen vorbehalten



Kontakt

CN: shanghai@frontmatec.com
Telefon: +86 215 859 4850

DK: kolding@frontmatec.com
Telefon: +45 763 427 00

NL: rijssen@frontmatec.com
Telefon: +31 886 294 000

UK: birmingham@frontmatec.com
Telefon: +44 121 313 3564

itec-hygiene.com
frontmatec.com

DE: hygiene@frontmatec.com
Telefon: +49 252 185 070

ES: barcelona@frontmatec.com
Telefon: +34 932 643 800

RU: moscow@frontmatec.com
Telefon: +7 495 424 9559

US: kansascity@frontmatec.com
Telefon: +1 816 891 2440